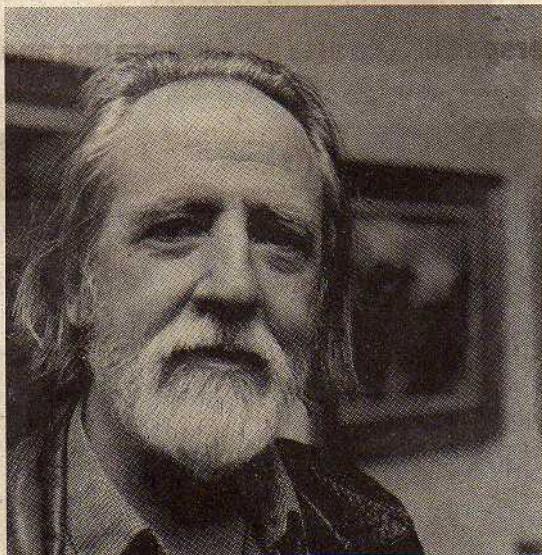


FIGUEIREDO SOBRAL



Figueiredo Sobral nasceu em 1926, em Lisboa, onde desenvolveu importante actividade cultural, sobretudo nos anos sessenta, ligado ao movimento da revista ARTE, na SNBA.

Na Escola de Artes Decorativas António Arroio, foi discípulo dos Mestres Lino António, Paula Campos e Rodrigues Alves.

Dedicou-se à poesia e à divulgação cultural, escreveu alguns textos de teatro e foi maquetista-cenarista de importantes peças de Robert Merle, Romeu Correia, Luís Francisco Rebelo, Santa-Rita e outros.

Expôs nas importantes Gerais de Artes Plásticas dessa importante Sociedade Nacional, após a II Grande Guerra e regista significativa influência do Movimento Surrealista liderado por António Maria Lisboa e Mário Cesariny.

Desempenhou funções como artista gráfico e publicitário, foi ilustrador de edições poéticas e literárias e co-fundador da Editora Minotauro.

Concorreu a destacados certames nacionais e estrangeiros em que foi galardoado com primeiros prémios, medalhas e menções, tendo igualmente realizado numerosíssimas mostras individuais em Salões e Galerias portuguesas, europeias e americanas, principalmente.

Viveu alguns anos no Brasil, onde está presente com esculturas monumentais em espaços urbanos e locais públicos, merecendo a adopção da comunidade cultural que o inseriria na Exposição "100 Anos de Escultura Brasileira", no MASP de S. Paulo.

Possuidor de grande e valiosa obra como desenhista, gravador, pintor, tapeçista e escultor, figura em numerosos acervos públicos e privados (C.G.D., B. Fomento, BPA, TAP, Gr. Grão-Pará), Museus e Galerias, tendo trabalhos dispersos por colecções nacionais e em Espanha, França, Alemanha, Inglaterra, Suécia, U.S.A., Canadá, Brasil, Peru e Irão.

